



神戸物語はここから始まる。



ホテルピエナ神戸はアクセスの良さも自慢。観光もビジネスも余裕のタイムスケジュールです。
 〈交通の目安内〉

- JR「新神戸駅(新幹線)」下車、徒歩約10分。
- JR「阪急・阪神・ポトライナー各」三宮下車、徒歩約7分。
- 阪神高速「京橋インター」、車約5分。
- 北野町(異人館街界隈)へは、徒歩約7分。

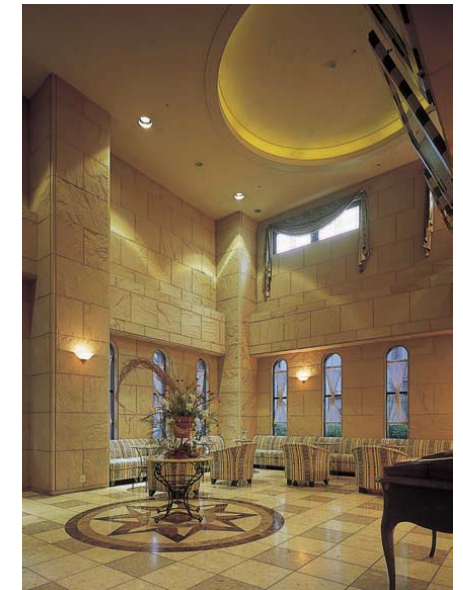


ホテルピエナ神戸

〒651-0093 神戸市中央区二宮町4-20-5
 Phone 078-241-1010 (代) Fax 078-252-1155

ホームページ <http://www.piena.co.jp>
 ご予約はTEL又はホームページまでどうぞ


 HOTEL
PIENA
 KOBE



Welcome to Hotel Piena Kobe

一歩足を踏み入れた瞬間、

さっきまで散策していた北野異人館と同じ空気が私を包む。

豪華ではないけれど、行き届いたホスピタリティが感じられる美しい佇まい。

何気ない瞬間がとて新鮮で、しかもあたたかい。

その空間にいると素顔の自分にもとれるような気がする。

新しい自分に出逢える場所

ホテルピエナ神戸。

ときめきをそっと忍ばせて…。



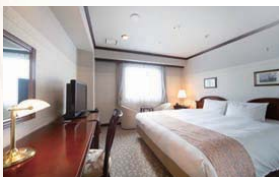
Piena Suite



Royal Suite



Royal Twin



Piena Double

ここは物語の句読点。

旅装を解くとき、なにかが終わり、始まる。

今は、華美な装飾語も感嘆符もいらない。

さりげない、でも練りあげた言葉のひとつひとつを紡いで、

そっと旅人の物語に挿入されるワンシーン。

ここが残る、ここはホテルピエナ神戸。



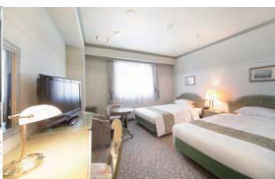
Single



Standard Double



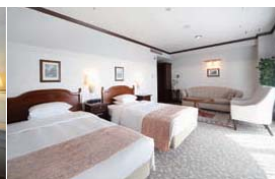
Royal Twin



Standard Twin



Suite Double



Royal Twin

Room Information



客室の扉を開けるとヨーロッパ趣向のインテリアが目飛び込んでくる。
イタリア製の家具に、こだわりが感じられる壁紙やカーテン…。
ゆったりとしたスペースに大きめのベッド、それに広い浴室…。
あわただしい日常を忘れ、しばし心地良い夢の中にひたれる空間…。
神戸を訪れる度に、次はどの部屋にしようかと悩まされる。
フロアごとに違ったテーマカラーが私にそんな楽しみをくれた…。

個性的な90室があなたのステイを待っています。

CAFÉ & RESTAURANT

神戸、デザートのカフェ



ピエナで新鮮な素材だけを使い、いつも変わらぬクオリティと季節ごとに変化する彩り。ホテルロビーにとけ込み、安心感にあふれた空間で、デザートカフェならではの風味を。



ミルキッシュジャム® モンドセレクション 特許第4753915号
連続金賞・国際優秀品質賞受賞 製法特許取得

シェフの腕と温かい雰囲気を感じて。



穫れたての海の幸、山の幸をシェフが腕によりをかけてサービスします。その鮮度を大切にしたりナリティあふれる季節料理の数々を、開放的な空間で気取らずにお召し上がり頂けます。

